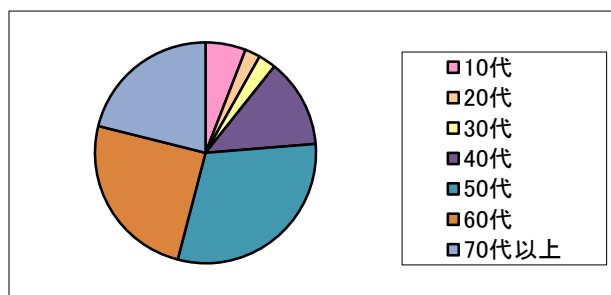


## 令和3年度 堀崎公園 テニスコート利用者アンケート

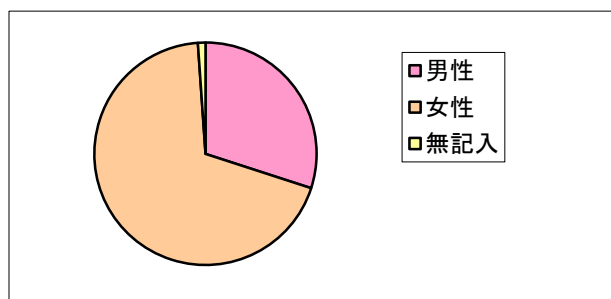
### ●【問1】年代

10代	16 人	5.9%
20代	6 人	2.2%
30代	7 人	2.6%
40代	35 人	13.0%
50代	82 人	30.4%
60代	67 人	24.8%
70代以上	57 人	21.1%
合計	270 人	100.0%



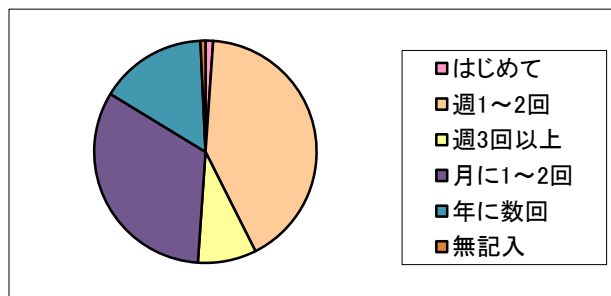
### ●【問2】性別

男性	81 人	30.0%
女性	186 人	68.9%
無記入	3 人	1.1%
合計	270 人	100.0%



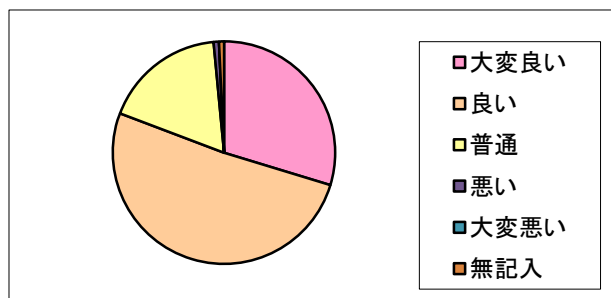
### ●【問3】利用頻度

はじめて	3 人	1.1%
週1~2回	112 人	41.5%
週3回以上	23 人	8.5%
月に1~2回	88 人	32.6%
年に数回	42 人	15.6%
無記入	2 人	0.7%
合計	270 人	100.0%



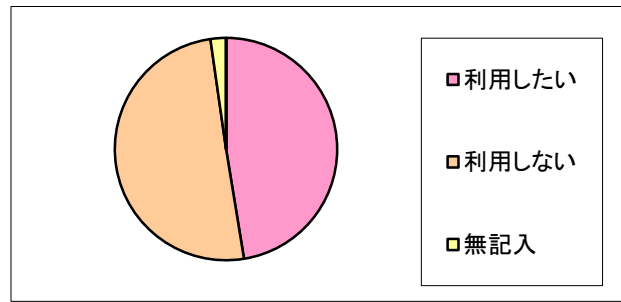
### ●【問4】利用のしやすさ

大変良い	80 人	29.7%
良い	138 人	51.1%
普通	48 人	17.8%
悪い	2 人	0.7%
大変悪い	0 人	0.0%
無記入	2 人	0.7%
合計	270 人	100.0%



●【問5-1】キャッシュレス決済

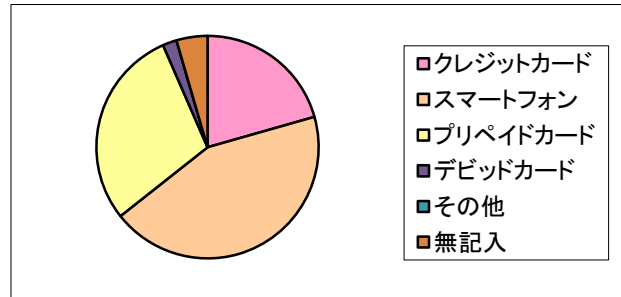
利用したい	128 人	47.4%
利用しない	136 人	50.4%
無記入	6 人	2.2%
合計	270 人	100.0%



●【問5-2】希望の決済方法(複数回答可)

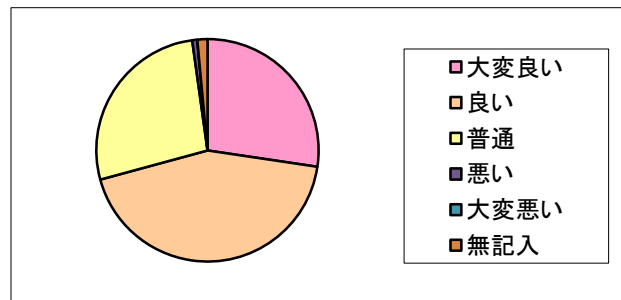
クレジットカード	41 人	32.0%
スマートフォン	87 人	68.0%
プリペイドカード	58 人	45.3%
デビットカード	4 人	3.1%
その他	0 人	0.0%
無記入	9 人	7.0%
合計	199 人	—

調査対象 128 人



●【問6】スタッフの言葉遣い・対応

大変良い	74 人	27.4%
良い	117 人	43.4%
普通	73 人	27.0%
悪い	2 人	0.7%
大変悪い	0 人	0.0%
無記入	4 人	1.5%
合計	270 人	100.0%



●【問7】ご意見・ご感想(一部抜粋)

- ・ 駐車場が狭い、混雑する 8 件
- ・ 予約ページが使いにくい、予約が取れない 3 件
- ・ 時計が見にくい 3 件
- ・ 健康チェックシート関係 3 件
- ・ 駐輪場の混雑 2 件
- ・ 喫煙場所がコートと近すぎて不快 1 件
- ・ 朝に電話がつながりにくい 1 件
- ・ コート西側に出入口が欲しい 1 件
- ・ ライトが明るすぎる 1 件